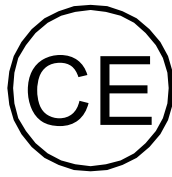


NUOVA, RIVOLUZIONARIA !!!

- SISTEMA DI TRASPORTO MULTIFUNZIONALE
- NUOVO DISPOSITIVO DI DISCESA DELL'AGO
- VARIATORE DI VELOCITA' ESTERNO



NEW, REVOLUTIONARY !!!

- MULTIFUNCTIONAL FEEDING SYSTEM
- NEW DEVICE FOR NEEDLE DESCENT
- EXTERNAL SPEED CONTROL



FL1 Silent LS / CA

BLAKE



OPANKA



Corno per Opanka
Opanka Horn

- Dispositivi disponibili e di serie solo su mod. FL1 Silent LS / CA
- Devices available and standard only with mod. FL1 Silent LS / CA

Sistemi Brevettati
Patented Systems

La Ditta costruttrice si riserva il diritto di modificare le caratteristiche tecniche e costruttive del prodotto, senza l'obbligo di darne comunicazione preventiva. *We reserve the right to adopt any engineering or design alteration even without previous notice.*



FALAN S.r.l.

Via Buscaglia, 14 - 27029 Vigevano (PV) - ITALY
tel. + 39 0381 346373, fax + 39 0381 346375,
<http://www.falan.it>, e-mail: info@falan.it

Creare il canalino e cucire sulla suola, contemporaneamente... ...ora con una sola macchina !!!

Il nuovo dispositivo brevettato consente di migliorare l'azione del trasporto del materiale da cucire durante l'azione di cucitura e consente di applicare nel piedino di nuova concezione vari tipi di utensili (lame, speroni, incisori) per effettuare particolari tagli, canali o incisioni nei quali si alloggerà il filo durante l'azione di cucitura.

La nuova asta mobile e il nuovo piedino rimangono sempre a contatto con il materiale da cucire per tutta la durata della cucitura, con una pressione esercitata sul materiale da cucire costante e pre-regolata.

Questo permette :

- **una maggiore stabilità del materiale durante la fase di cucitura**
- **un aiuto notevole durante la fase di trasporto del materiale da cucire, essendo la nuova asta solidale all'asta tradizionale nella fase di movimentazione e trasporto**
- **di poter applicare nel nuovo piedino lame, speroni, lame a tubo che durante la fase di cucitura incidono, asportano, creano dei canalini sul materiale da cucire (cuoio, gomma, materiale sintetico o altro) di una scarpa, stivale, valigia: in modo da poter far entrare il filo negli appositi solchi o canalini per proteggerlo dalle sollecitazioni e abrasioni che si verificano sulla suola della scarpa durante la fase di cammino. Un attuatore pneumatico provvede a mantenere la pressione del nuovo piedino sopra il materiale da cucire e ad adattarsi alle varie differenziazioni di spessore della suola.**

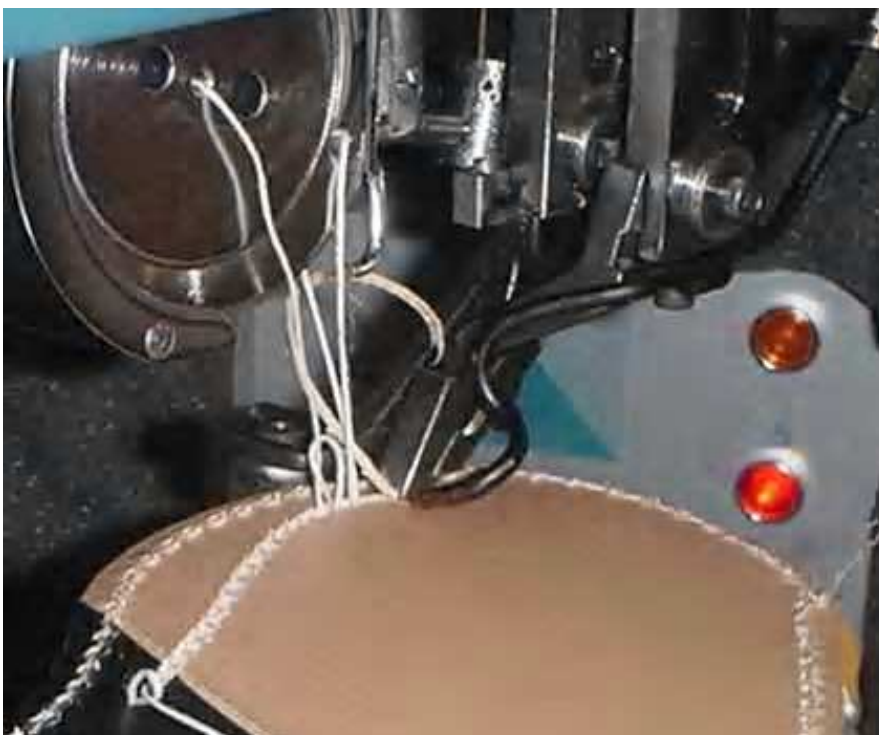
Creation of the grooving and stitching of the sole at the same time.. ...now with one machine !!!

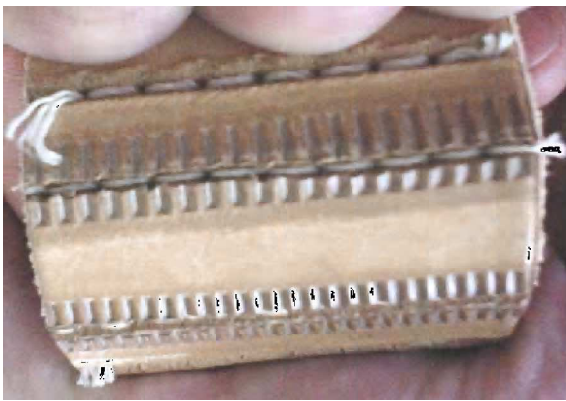
THE NEW PATENTED DEVICE PERMITS TO BETTER THE FEEDING OF THE MATERIAL DURING THE STITCHING. FURTHERMORE IT PERMITS TO FIT ON THE NEW FOOT DIFFERENT TYPES OF TOOLS (BLADES – OUTSIDE COUNTERS – ENGRAVERS), IN ORDER TO EXECUTE PARTICULAR CUTS OR GROOVES INSIDE WHICH THE THREAD WILL INSERT DURING THE STITCHING.

THE NEW MOBILE ROD AND THE NEW FOOT ARE ALWAYS IN CONTACT WITH THE MATERIAL FOR ALL THE DURATION OF THE STITCHING, MAKING ON THE MATERIAL A COSTANT AND PRESET PRESSURE.

THIS PERMITS:

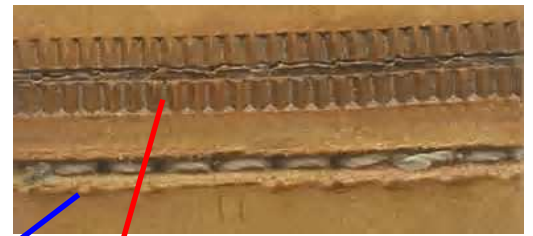
- **A HIGHER STABILITY OF THE MATERIAL DURING THE STITCHING**
- **A CONSIDERABLE HELP DURING THE FEEDING OF THE MATERIAL, CONSIDERING THAT THE NEW ROD IS INTEGRAL OF THE TRADITIONAL ONE DURING THE PHASE OF MOTION AND FEEDING.**
- **TO HAVE THE POSSIBILITY TO FIT ON THE NEW FOOT: BLADES, OUTSIDE COUNTERS, PIPE BLADES WHICH DURING THE STITCHING ENGRAVE, REMOVE, CREATE THE GROOVINGS ON THE MATERIAL THAT YOU HAVE TO STITCH (LEATHER, RUBBER, SYNTHETIC MATERIAL OR SOMETHING ELSE) OF A SHOES, BOOTS OR SUITCASES, IN ORDER THAT THE THREAD CAN GET INTO THE GROOVES AND TO BE PROTECTED FROM STRESSES AND ABRASIONS ON THE SOLE DURING WALKING. A PNEUMATIC ACTUATOR PROVIDE TO KEEP UP THE PRESSURE OF THE NEW FOOT ON THE MATERIAL WHICH MUST BE STITCHED AND TO CONFORM TO THE VARIOUS THICKNESS DIFFERENCES OF THE SOLE.**





Cucitura all'interno del **Taglio**

Sewing inside the **Cut**



Canale o **Taglio** con cucitura **alloggiata** o **nascosta** (appiattita e decorata utilizzando, successivamente, la Rotellatrice Falan **RL10**)

Groove or **Cut** with **housed** or **hidden** stitching (flattened and decorated, using, in a second time, the wheeling machine Falan **RL10**)



Anche su materiali "difficili" come gomma molto morbida
Also on "difficult" materials like very soft rubber

Punti di cucitura sempre rettilinei...

Il nuovo dispositivo brevettato di discesa dell'ago consente di ottenere il perfetto allineamento rettilineo della sequenza dei punti di cucitura.

In tutte le macchine per la cucitura Blake del fondo, che utilizzano il sistema del dividifilo per effettuare il "punto annodato", per la parte della cucitura che rimane all'interno della scarpa e' sempre esistito il problema dell'effetto "denti di sega".

Inoltre, la cucitura tradizionale impediva un'efficace appiattimento della stessa da parte delle macchine "rotellatrice" preposte per questo tipo di lavoro (modelli Falan RL8 ed RL10)

Come evidenziato in figura, con il nuovo sistema questi problemi non esistono più !!!

Questo comporta :

- **la totale scomparsa della fastidiosa sensazione che la cucitura interna provoca sulla pianta del piede dell'utilizzatore finale**

Always straight-line stitches ...

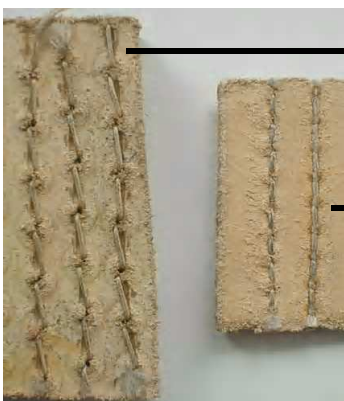
The new patented down stroke device of the needle permits to obtain the perfect, straight line alignment of the stitch sequence.

In all the machines for the Blake stitching of the bottom, which utilize the system of the loopspreader to execute the "lock stitch" for the part of stitching inside the shoe, it is always existed the problem of the effect "saw teeth". Besides, the traditional stitching didn't allow a forcible flattening executed by the "wheeling" machine used for this type of work (models Falan RL8 and RL10)

As picked out in the picture, with the new system, these problems no more exist !!!

This involves :

- **the total disappearance of the annoying sensation that the inside stitching causes on the sole of the foot.**



"Traditional" stitching inside the shoe with effect "saw teeth"

Cucitura "tradizionale" all'interno della scarpa con effetto "denti di sega"

Cucitura con "nuovo dispositivo per l'ago" :
sempre rettilinea e facilmente appiattibile !

Stitching with "new device for the needle" :
always straight line and easily flattened !



CARATTERISTICHE TECNICHE GENERALI DEL MODELLO FL1 SILENT

GENERAL TECHNICAL FEATURES OF MODEL FL1 SILENT

Espressamente progettata per la necessità delle grandi industrie, la cucitrice a due fili mod. **FL1 Silent** è adatta per la cucitura di soles di qualsiasi tipo e materiale. I corni intercambiabili di nuovo tipo, la cui sostituzione è stata resa più semplice e rapida mediante un innovativo sistema brevettato di comando del rosellino, le conferiscono notevole flessibilità e maneggevolezza, consentendole di eseguire, oltre alla tradizionale cucitura **Blake** di qualsiasi tipo di calzature e stivali con gambale rigido di altezza fino a 550 mm, anche quella laterale (**Opanka**) di calzature con suola a scatola per uomo, donna e bambino. Caratteristiche importanti (altre caratteristiche sono elencate nella sottostante tabella riassuntiva) :

•Velocità variabile in continuo, per meglio conformarsi alle varie difficoltà di lavoro •Nuovo trasporto brevettato, per ottenere punti precisi e costanti anche nell'esecuzione di parti curve e cucire soles di differente spessore con un'unica regolazione •Posizionamento della barra porta ago regolato elettronicamente con arresto in posizione •Posizionamento automatico del piedino di trasporto all'inizio ed al termine della cucitura •Spola di capacità doppia rispetto a quella delle spole di comune utilizzo, per ridurre il tempo giornalmente necessario per la loro sostituzione e avvolgimento •Basso livello di rumorosità, ridotta manutenzione, facilità d'uso e di messa a punto

*Designedly planned to meet the great industries requirements, the new 2-thread stitching machine mod. **FL1 Silent** is suitable for the stitching of any type of soles whatever kind of material they are composed of. The new type of interchangeable horns, whose replacement has been made easier and quicker by means of a special patented whirl-drive system, confers flexibility and simple handling on the machine which besides the traditional stitching (**Blake**) of any type of footwear, including hard leg boots of 550 mm of height, can also perform the lateral stitching (**Opanka**) of wall-sole for man, women and children. Important features (other features are visible into the below table) :*

•Constantly adjustment of the work speed, to meet the various level of work difficulties •New patented feeder ensuring a constant length of stitch, even during the execution of the curves and allowing the stitching of variable thickness soles with a single adjustment •Needle-holder bar electronically regulated, with stop in right position •Automatic presser foot positioning, at the beginning and at the end of the stitching •Bobbin holding the double of the thread wound by the spool of common use, to halve the time necessary for their replacement and winding •Low sound intensity level, easy maintenance, simple handling and setting

QUALITA' e SICUREZZA - QUALITY and SAFETY

Ormai l'esigenza di chi acquista un macchinario è quella di avere un prodotto sì all'avanguardia ma anche che risponda e soddisfi i requisiti delle normative vigenti nel campo della sicurezza. La **FL1 Silent** è stata studiata e progettata proprio per venire incontro a queste esigenze.

In particolare, la struttura che racchiude questa nuova cucitrice (simile a quella già adottata per i mod. 3000 e 3000 E), insieme all'utilizzo di materiale fonoassorbente di elevata qualità, ha permesso di abbattere considerevolmente il rumore emesso, **anche alla massima velocità**.

*By now the requirement of he who purchases a machine is that one to have a product surely in the van but also that comes up and satisfies the qualifications of the rules in force as to concern the safety. Our machine **FL1 Silent** has been studied and planned just to meet these requirements. Particularly, the structure which contains this new stitching machine (similar to that one already used for the models 3000 and 3000 E), together with the use of high quality acoustic insulation, has permitted to pull down considerably the uttered noise, **also at the highest speed**.*

CARATTERISTICHE

CARATTERISTICHE	DATI TECNICI
Larghezza	86 cm
Profondità	78 cm
Altezza	171 cm
Massa netta	440 Kg
Paia per 8 ore/giorno	800/1000
Velocità in punti/minuto	100/800
Lunghezza del punto in mm	3/15
Spessore max cucibile in mm	25 (33 a richiesta)
Diametro del filo in mm	0.6/1.2
Dimensione spola	DOPPIA
Potenza motore	1,5 CV
Altezza corno Blake	54 cm
Trasporto	a barra
Pressione	6 bar
Spolatore automatico a motore indipendente	Si
Espulsione semiautomatica spola	DI SERIE
Chiusura ultimo punto	DI SERIE (su LS/CA)
Possibilità corno Blake od Opanka	Si
Motore elettronico monofase	Si
Alzapiedino a comando pneumatico automatico	Si

FEATURES

FEATURES	TECHNICAL DATA
Width	86 cm
Depth	78 cm
Height	171 cm
Net weight	440 Kg
Average daily production (pairs/8 hours)	800/1000
Speed (stitches/minute)	100/800
Stitch lenght (mm)	3/15
Maximum stitching thickness (mm)	25 (33 on demand)
Thread diameter	0.6/1.2
Bobbin capacity	DOUBLE
Motor power	1,5 HP
Height Blake horn	54 cm
Feeding system	with bar
Pressure	6 bar
Bobbin winding device with independent motor	Yes
Pneumatic bobbin ejector	STANDARD
Last stitch finishing device	STANDARD (on LS/CA)
Possibility to choose horn Blake or Opanka	Yes
Electronic motor monophase	Yes
Automatic pneumatic presser foot lift control	Yes



FALAN S.r.l.

Via Buscaglia, 14 - 27029 Vigevano (PV) - ITALY
tel. + 39 0381 346373, fax + 39 0381 346375,
http: www.falan.it, e-mail: info@falan.it